

DO CAMPO À GÔNDOLA

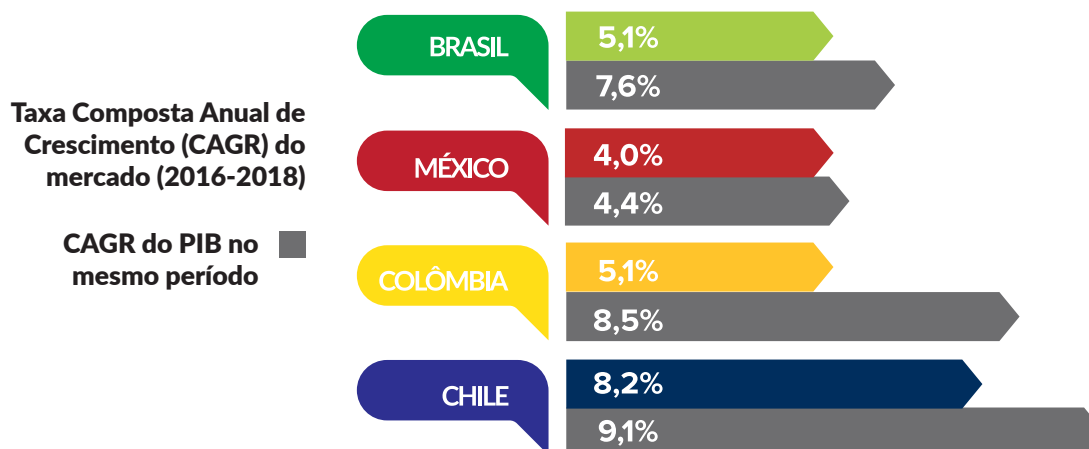
Mario Toledo, Lucas Franco e Natalia Moblicci

Um estudo da cadeia de valor de óleos e gorduras vegetais na América Latina: Brasil, México, Colômbia e Chile.



Os óleos vegetais representam uma das principais classes de insumos utilizados na indústria alimentícia, ao mesmo tempo em que são facilmente encontrados diretamente nas prateleiras de qualquer supermercado. No mercado em geral, tem se identificado tendências a alternativas vistas como mais saudáveis, potencializando um risco de reputação em relação aos efeitos sobre a saúde para alguns azeites e gorduras tradicionais (Ex.: Óleo de Canola, Óleo de Girassol, Azeite de Dendê).

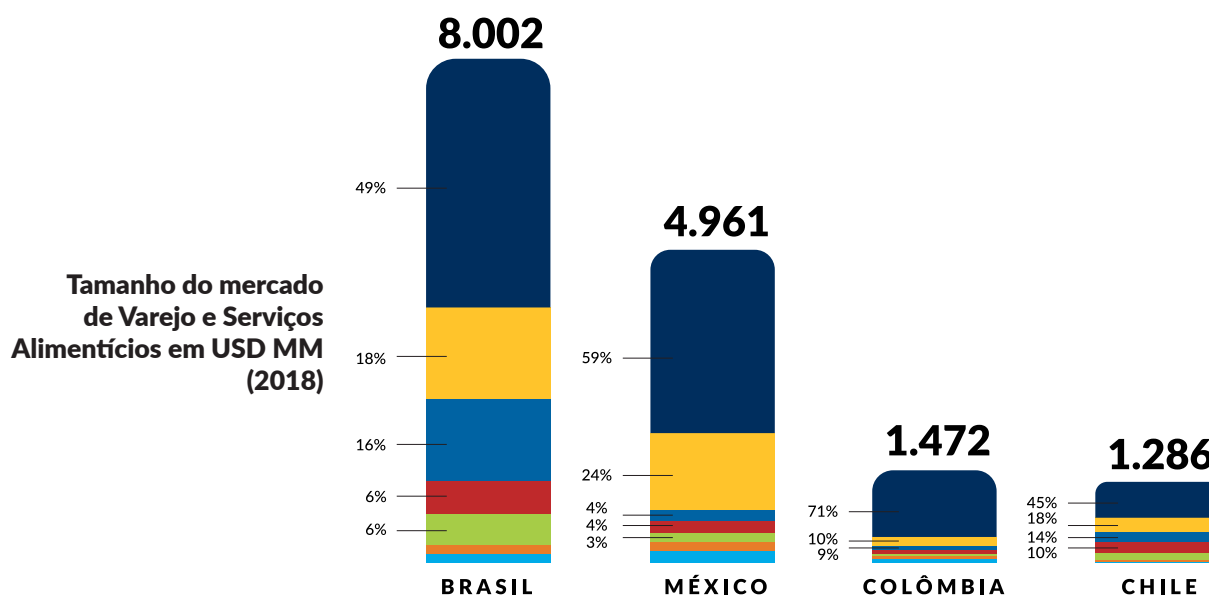
Ainda reconhecendo as mudanças sobre as preferências, a demanda por óleos e gorduras vegetais tem seguido crescendo nos nossos mercados e as marcas responsáveis pelos produtos de consumo direto enfrentam um grande desafio na inovação e desenvolvimento de novos produtos.



Considerando a composição dos produtos finais encontrados no varejo e em estabelecimentos do ramo alimentício, as categorias com maior dependência do fornecimento dos óleos vegetais são:



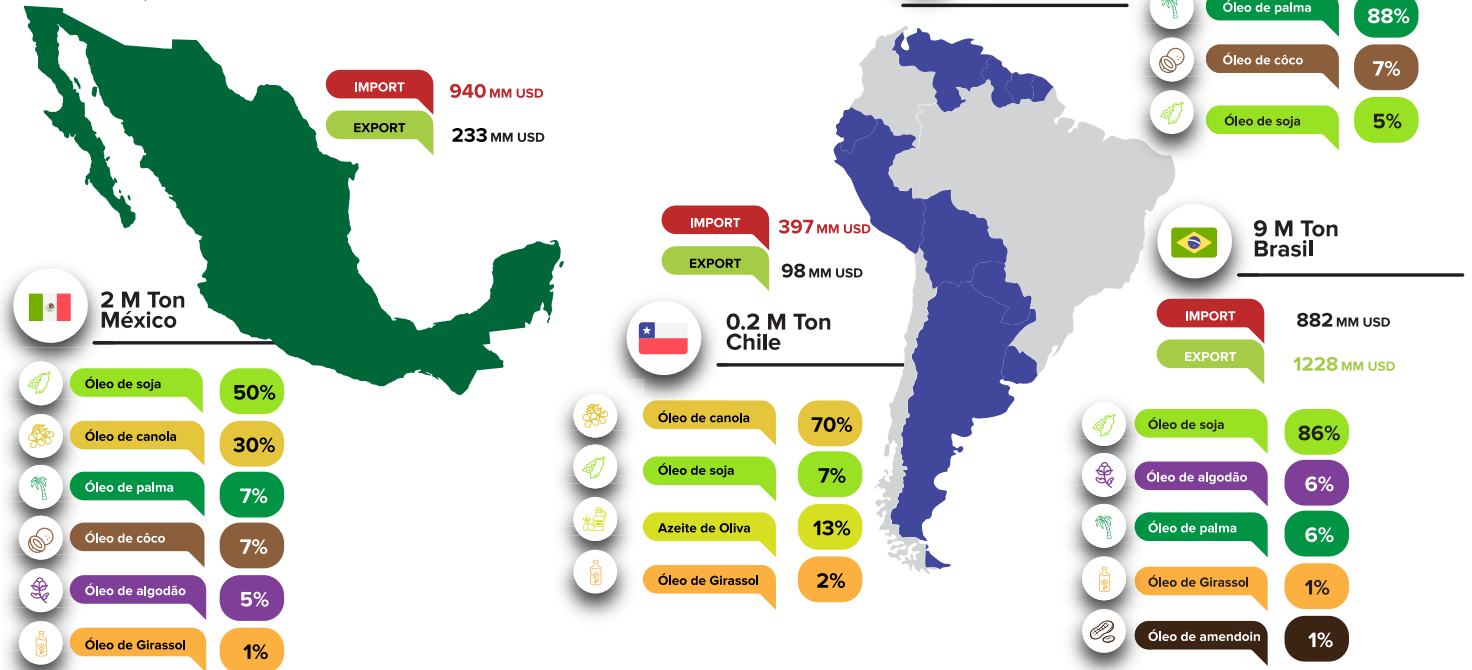
O tamanho do mercado nessas categorias nos 4 países estudados, chega a um valor de US\$ 15,7 bilhões.



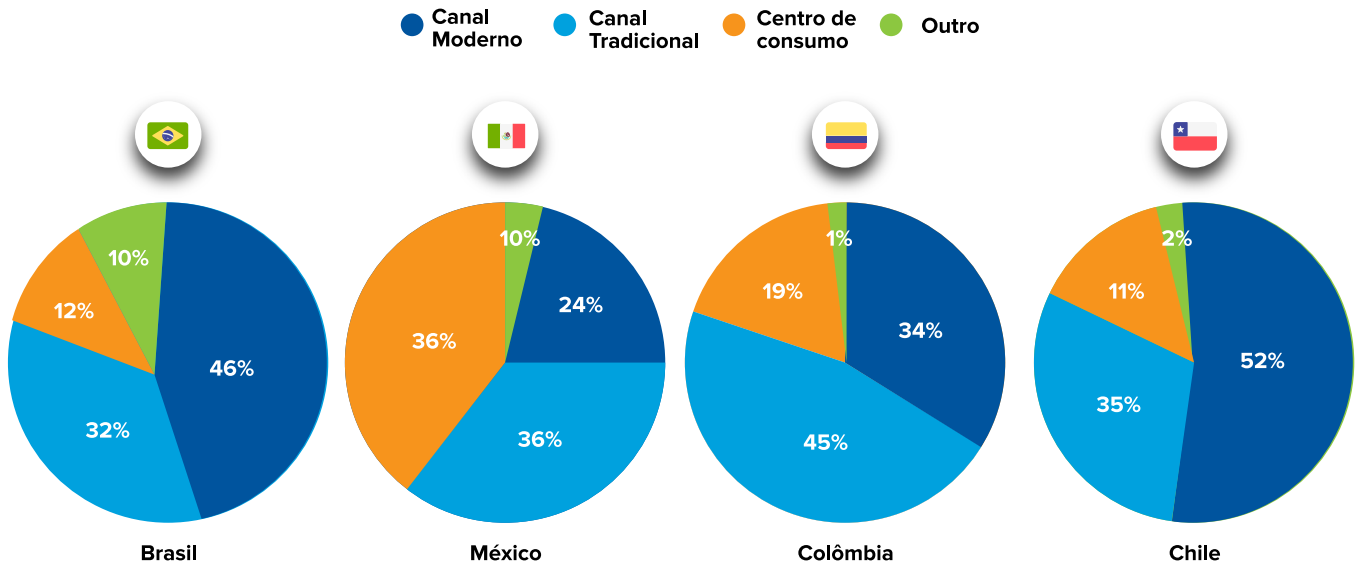
Por tipo, os líderes de mercado em volume são os óleos de soja e de palma. O mapa mostra o fornecimento de óleo por tipo, em cada um dos países:

Produção de óleos toneladas (2018) e Import/Export em USD MM (2017)

Fonte: Sintec Digital Analysis e OEC - Observatório da Complexidade Econômica



Para cada categoria de alimentos que usam óleos comestíveis em sua formulação ou mesmo o próprio óleo como produto final, existem 3 ou 4 empresas que dominam a cadeia de suprimento até o varejo e *foodservices*, que por sua vez é altamente fragmentado. Entre 50 a 70% do mercado, em média para esses produtos, se encontra no canal tradicional dos países analisados. Ao contrário do que se suspeitava sobre o crescente domínio de hipermercados, a demanda por presença *omnichannel* vem crescendo, tornando as lojas reduzidas, como as de conveniência, cada vez mais relevantes no mundo dinâmico que estamos vivendo.



A Sintec Consulting vem apoiando empresas a crescerem de forma sustentável há mais de 30 anos. Como parceiros de confiança e experts desde a produção até o varejo, injetamos valor onde sua cadeia de valor mais necessita.

Sobre os autores



Mario Toledo,
Managing Director, do escritório São Paulo
mario.toledo@sintec.com

Tem 14 anos de experiência em consultoria e indústria. Desde setembro de 2015 é o responsável do escritório da Sintec no Brasil. Tem participado em mais de 45 projetos em 20 geografias em temas diversos entre os quais destacam: Estratégia de crescimento, estratégia de canais, Route-to-Market, Processos Comerciais e de Marketing, Malha Logística e Order-to-Cash. As suas principais indústrias de expertise são: Bens de consumo de alto e médio giro, produtos industriais, Varejo e Transporte.



Natalia Moblicci
Senior Manager, Escritório São Paulo
natalia.moblicci@sintec.com

Possui +11 anos de experiência em consultoria e indústria. Tem realizado mais de 20 projetos em diversas áreas de negócio incluindo Route-to-Market, Malha Logística, Transportes, PMO, Strategic Sourcing, Zero Based Budgeting, Change Management e Dimensionamento de mercado. Suas principais indústrias de expertise são Bens de Consumo, Varejo, Siderurgia e Tecnologia aeroespacial, com atuações no Brasil e Peru.



Lucas Franco
Analista de Estratégia de Clientes, Escritório São Paulo
lucas.franco@sintec.com

Tem realizado projetos, ao longo dos 3 últimos anos, em empresas líderes na América Latina dos setores de bebidas, construção e transporte. Vem trabalhando em projetos, no Brasil e no Peru, desde o desenho até a implementação da solução. Possui experiência principalmente nos temas de Route-to-Market, Post Merger Incorporation, Análise da Cadeia de Valor e Estratégia de Distribuição.

CIUDAD DE MÉXICO / MONTERREY / BOGOTÁ / SÃO PAULO / SANTIAGO DE CHILE

www.sintec.com
informes@sintec.com