



Liderazgo que impulsa LA INCLUSIÓN Y EQUIDAD EN EL ÁMBITO LABORAL

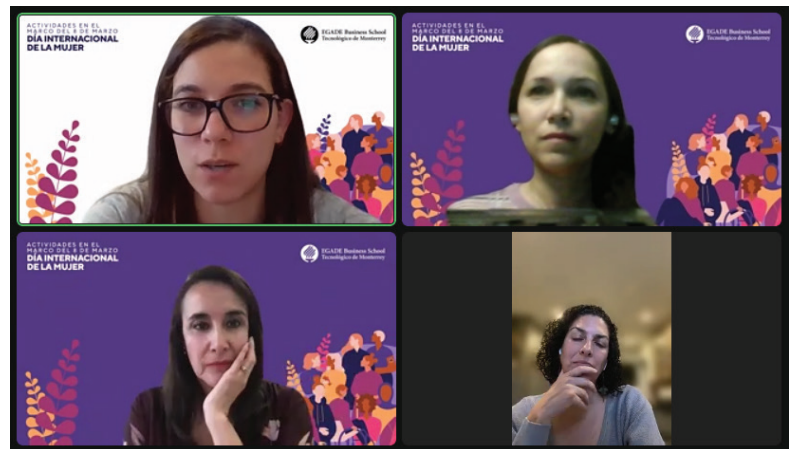
Diana Bustani participa en panel de la EGADE Business School en Monterrey para promover la inclusión y equidad en el ámbito laboral.

El pasado 7 de marzo, **Diana Bustani, Socia de Sintec Consulting**, participó en uno de los espacios creados por la EGADE Business School en el marco del **Día Internacional de la Mujer 2022**, en donde diferentes industrias para conversar y compartir su experiencia.

El panel titulado **“Inclusión laboral: retos y realidades”** contó con la participación de **Laura Tamayo**, directora de Comunicación, Asuntos Públicos y Sustentabilidad para Bayer México, **Judith Vila**, directora de Recursos Humanos de IBM México y **Violeta Ramírez**, EXATEC EGADE ganadora del Outstanding Young Alumna Award de UNC Belk College of Business.

La moderadora, **María Concepción del Alto**, directora de la Maestría en Finanzas en EGADE Business School, compartió que la participación femenina en posiciones directivas a nivel global **ha pasado de 20% en 2011 a un 32% en 2022**, Latinoamérica, con 35%, supera a Europa, con un 33% y Asia-Pacífico, con la tasa más baja de un 30%. Por otro lado, compartió que, de las 145 empresas de la BMV, solo hay una mujer en un puesto de dirección general y ninguna en la dirección de finanzas, por lo que recalzó **“La diversidad de pensamiento entre hombre y mujer crea empresas más sólidas, con mejor desempeño financiero y más empáticas con las necesidades del capital humano.”**

Durante la sesión, las participantes resaltaron la importancia de que las organizaciones trabajen con base en una meritocracia, en donde la persona mejor preparada y con mejores aptitudes, sea la que logre avanzar dentro de la empresa. Por su parte, Diana advirtió que nos encontramos en un punto crítico nunca visto, llamado *The Great Resignation* en donde muchos empleados a nivel global están abandonando voluntariamente sus puestos de trabajo por distintas razones, entre ellas, libertad económica y poca satisfacción laboral.



El cumplimiento de objetivos ESG (*Environmental, Social and Corporate Governance*) también ha tomado un rol importante, ya que, así como los consumidores, los empleados también buscan pertenecer a una empresa con sentido humano y que muestra un compromiso con ellos, con su sociedad y con el medio ambiente.

Para terminar la plática, las participantes recalcaron que la equidad e inclusión ya no son opcionales y son parte vital para el futuro de la empresa. Las organizaciones que quieran mantenerse rentables y estar al frente de sus competidores necesitan comenzar a hacer cambios para diversificar su fuerza laboral.

Participando en eventos como este, Sintec Consulting refrenda su compromiso con impulsar la diversidad de liderazgo y la igualdad.